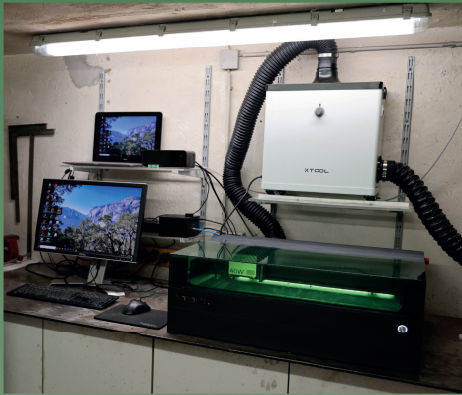


# Lasergravur



## Kunsthandwerk Martin Piesch

Inhaber Dr. Martin Piesch  
Gartenweg 7, 93055 Regensburg



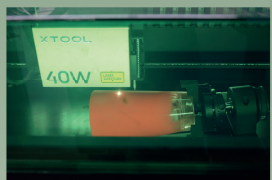
## Kunsthandwerk Martin Piesch



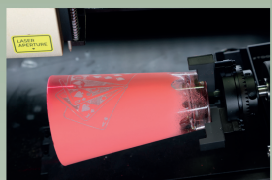
Maskieren mit  
Kreidespray



Positionieren  
in RA2 Pro



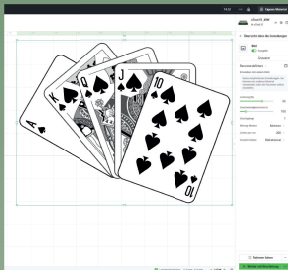
Gravur mit  
blauem Laser



nach dem  
Gravieren

### xTool S1

40W blauer Laser  
2W IR-Laser



Entwurf in  
xTool Creative Space



finales Produkt  
nach dem Waschen

Besuchen Sie meine Website unter  
[www.kunsthandwerksmartinpiesch.de](http://www.kunsthandwerksmartinpiesch.de)  
und stöbern Sie in meinem Webshop.

Sie sind auf der Suche nach einem  
personalisierten Geschenk für einen  
besonderen Anlass oder haben  
Interesse an einer individuellen  
Maßanfertigung?

Dann schicken Sie mir eine Anfrage  
über das Kontaktformular auf der  
Website oder direkt eine Email an

[info@kunsthandwerksmartinpiesch.de](mailto:info@kunsthandwerksmartinpiesch.de)

Ich freue mich auf Ihre Aufträge!

## Kunsthandwerk aus Regensburg

Traditionelles Schmiedehandwerk  
trifft auf moderne Lasertechnik

Kunsthandwerk aus  
Metall, Holz, Kunststoff, Glas,  
Leder und vieles mehr.

## Tätigkeitsschwerpunkte

Schmiedehandwerk  
Lasergravuren und Laserschneiden  
Lederverarbeitung  
Fräs- und Dreharbeiten  
3D-Druck  
Modellbau



# Schmiedehandwerk



**geschmiedete Rose**  
(Stahlblech und Rundstahl)



**geschmiedete Kerzenleuchter**  
(Stahlblech und verdrehte Autogenschweisstäben)



**Messer aus Damastzener Stahl**  
(Griffhölzer aus Maserbirke, Ebenholz, stabilisierter Wurzelmaser)



**Messerscheiden**  
(Leder)

# Laserhandwerk



**Adventskalender**  
(Birkensperrholz)



**Spielkartenboxen**  
(SmoothyPly Nussbaum und Buche)



**Weihnachtslaternen**  
(Pappelsperholz)



**Aufbewahrungsbox**  
(SmoothyPly Buche)



**Taschentuchbox**  
(SmoothyPly Buche)



**Taschentuchbox**  
(SmoothyPly Nussbaum)



**Modellfigur**  
(3D-Druck)



**Flachmann**  
(Edelstahl)



**Portrait**  
(schwarzes Acrylglas)



**Ring**  
(Edelstahl)



**Stempel**  
(Lasergummi)



**Gartenschild**  
(schwarz eloxiertes Aluminium)



**gravierte Gläser**  
(Trinkglas, Sektyglas)